

**1·2·3  
montiert**

Liedeco®



[www.123montiert.de](http://www.123montiert.de)

Sonnenschutzsysteme mit einfacher  
Klemmträgermontage ohne Bohren

**Das ist doch  
kinderleicht!**

## Ø 20 mm Drehfix-Fertiggarnituren



Komplette Stilgarnitur mit:  
Ø 20 mm Stilrohr, Träger 1-läufig offen,  
Endstück Kugel und Stilringen in der Farbe edelstahl-optik



Komplette Stilgarnitur mit:  
Ø 20 mm Stilrohr, Träger 1-läufig offen,  
Endstück Kegel und Stilringen in der Farbe edelstahl-optik

### **...das geht aber einfach.**

Die Drehfix-Garnituren von Liedeco® sind montagebereit und in nur 3 Arbeitsgängen zu befestigen.

Ein Loch pro Träger bohren, Dübel einsetzen, Träger reindreihen und schon können Sie die Gardinenstange einhängen und dekorieren. Es gibt sie in edelstahl-optik mit zwei hochwertigen und optisch ansprechenden Endstücken in 4 Längen.

Selbstverständlich sind sie komplett mit Ringen, Faltengehaken und Befestigungsmaterial verpackt.



**Ausgezeichnet**  
als Produkt des Jahres  
Neuheiten 11  
12  
diy DIY  
mark manager

**1.2.3  
montiert**

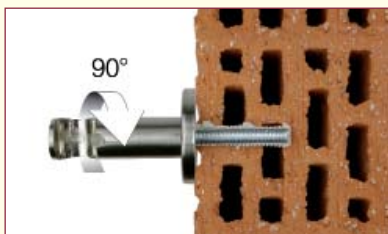
## Das 1-2-3-montiert-Prinzip:



*nur ein* Loch bohren und Dübel einsetzen



Träger einführen



Träger um 90° in Endposition drehen



Gardinenstange einhängen. Fertig!

## Klemmfix Plissee gespannt inkl. 4 Klemmträgern



hergestellt in  
Deutschland

mit 4 Klemmträgern

seitliche Verspannung

Montage ohne Bohren



### Einsatzmöglichkeiten

Das Plissee eignet sich für alle gängigen Kunststofffenster und Balkontüren sowie für Holzfenster mit einer äußeren Dichtungslippe am Fensterflügel.

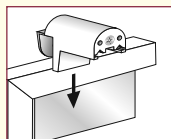


Das in Deutschland gefertigte „verspannte Klemmfix-Plissee“ ist der ideale Sicht- und Sonnenschutz für Mietwohnungen. Die 4 mitgelieferten Klemmträger lassen sich in wenigen Montageschritten, ohne Bohren und Schrauben, am Fensterflügel/Fensterblatt befestigen. Durch die unkomplizierte Klemmträgermontage spart man zum einen Zeit und zum anderen werden die Tür- und Fensterrahmen nicht durch Bohrlocher beschädigt. Die seitliche Verspannung und das patentierte Fädelsystem sorgen für einen sicheren Halt in jeder gewünschten Position. Damit erhält man den idealen Sicht- und Sonnenschutz zu jeder Tageszeit.

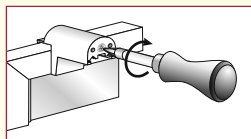
## Die Montage ist kinderleicht.

In nur 3 Schritten befestigen Sie das verspannte Plissee am Fensterflügel

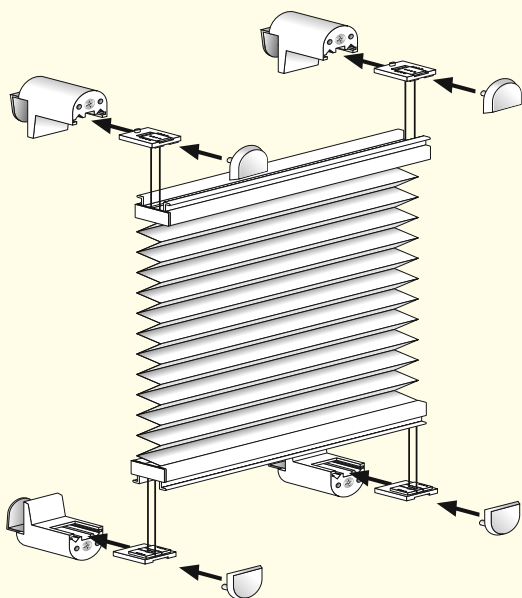
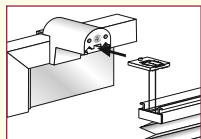
### 1. Aufstecken



### 2. Befestigen



### 3. Einschieben





## Klemmfix Thermo-Plissee gespannt inkl. 4 Klemmträgern



hergestellt in  
Deutschland

mit 4 Klemmträgern

seitliche Verspannung

Montage ohne Bohren

wärmedämmend



### Einsatzmöglichkeiten

Das Plissee eignet sich für alle gängigen Kunststofffenster und Balkontüren sowie für Holzfenster mit einer äußeren Dichtungslippe am Fensterflügel.



**Sonnenschutz spart Heizenergie** – mit einem einfachen Luftpolster lässt sich der Wärmeverlust durch die Fensterscheibe um bis zu 25% verringern. Die Sonnenschutzsysteme von LiedecoKlima® schaffen mit ihrer wabenförmigen Konstruktion eine isolierende Schicht. So bleiben Räume im Winter warm und im Sommer schön kühl. Untersuchungen des Fraunhofer Instituts für Bauphysik zeigen, dass sich der gesamte Wärmebedarf eines Gebäudes so um bis zu 7 % im Jahr reduzieren lässt.

## so spart man Heizkosten...

**Wintereffekt**

**Über den Tag**  
das Thermo-Plissee öffnen  
•die Sonneneinstrahlung heizt den Raum auf

**Nachts** das Thermo-Plissee schließen  
•die Wabenstruktur verhindert das Entweichen der warmen Luft

**Sommereffekt**

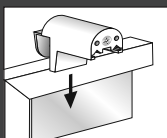
**Über den Tag**  
das Thermo-Plissee schließen  
•verhindert die Sonneneinstrahlung die den Raum aufheizt

**Nachts** das Thermo-Plissee öffnen  
•die warme Luft kann entweichen

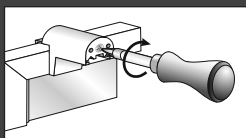
## kinderleichte Montage

In nur 3 Schritten befestigen Sie das verspannte Thermo-Plissee am Fensterflügel

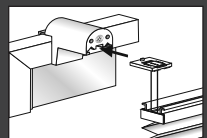
1. Aufstecken



2. Befestigen



3. Einschleiben





## Klemmfix Thermo-Plissee mit Klemmträgern

mit 2 Klemmträgern

Montage ohne Bohren

Einhandbedienung

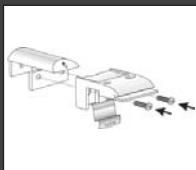
wärmedämmend



### Kinderleicht montiert

In nur 3 Schritten befestigen Sie das verspannte Thermo-Plissee am Fensterflügel.

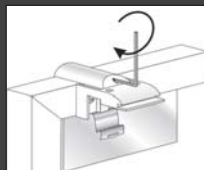
1. Verbinden



2. Aufstecken



3. Befestigen





# Ausgezeichnet

Neu  
her  
ten  
11  
12  
diy DIY

als Produkt des Jahres

diy

markt manager

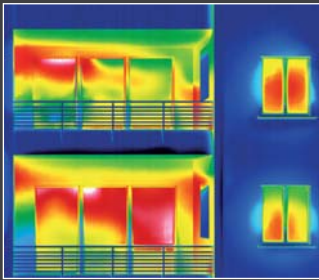


1.2.3  
montiert

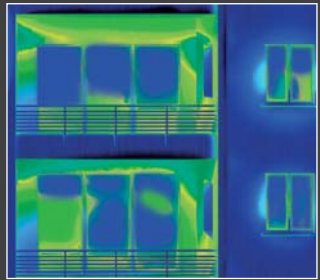
Selbst gut gedämmte Gebäude verlieren über die Fenster bis zu 50% der Heizungsenergie. Auch bei Doppelverglasungen sind die Fenster die Schwachstelle der Energiebilanz, sie machen bis zu 44% des gesamten Wärmeverlustes aus. Durch Rahmen und Fensterglas entweicht die Wärme, kalte Luft dringt ein.

Mit innenliegenden Sicht- und Sonnenschutzsystemen, wie dem Liedeco Thermo-Plissee baut man eine zusätzliche Dämmung auf, die sich flexibel an die Außentemperatur anpassen lässt. So können Wärmeverluste effektiv reduziert werden.

**Rot: Wärmeverlust**



**Blau: Dämmwirkung**



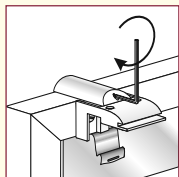
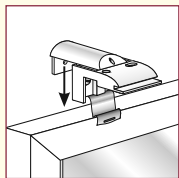
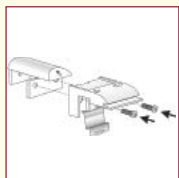


## Klemmfix-Plissee



### Montage

In nur 3 Schritten befestigen Sie das Klemmfix-Plissee am Fensterflügel



### mit Klemmträger und Einhandbedienung

Im modernen Sicht- und Sonnenschutz sind Plissees nicht mehr wegzudenken. Dank des patentierten Klemmträgers lässt sich das Plissee einfach ohne zu bohren, dübeln oder schrauben am Fenster anbringen – ideal für Mietwohnungen, wo Fenster- und Türrahmen nicht beschädigt werden sollten. Der Clou an diesem Plissee ist die praktische Einhandbedienung per Bediengriff.





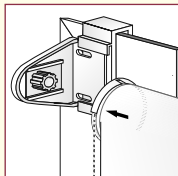
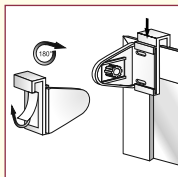
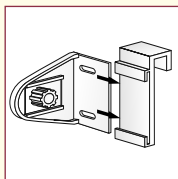
**1.2.3  
montiert**

## Klemmfix-Rollo



### Montage

In nur 3 Schritten befestigen Sie das Klemmfix-Rollo am Fensterflügel



### Das ist doch kinderleicht!

Das Rollo mit der Miniwelle ( $\varnothing$  16 mm) ist ruckzuck am Fensterrahmen angebracht. Die Bedienung mit dem seitlichen Kettenzug ist kinderleicht – so einfach kann Sonnenschutz sein.



## Klemmfix-Duo-Rollo



Spielen Sie mit dem Licht.

geschlossen



halb geöffnet



geöffnet





**1.2.3  
montiert**

Durch die zwei hintereinander liegenden Stoffbahnen, die abwechselnd transparent und blickdicht gewebt sind, lassen sich sehr wohnlich wirkende Lichtspiele herstellen. Auf diese Weise erleben Sie die ganze Vielfalt einer Jalousie sowie eines Rollos.

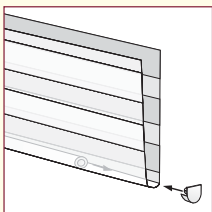


Dank des neuen Klemmträgers lässt sich das Duo-Rollo einfach -ohne Bohren und Schrauben- am Fenster anbringen. Auch dieses Klemmfix-System ist ideal für Mietwohnungen, da auch hier bei der Montage Fenster und Balkontüren nicht beschädigt werden.

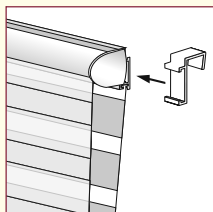
## Montage

In nur 3 Schritten befestigen Sie dieses Klemmfix-Duo-Rollo am Fensterflügel.

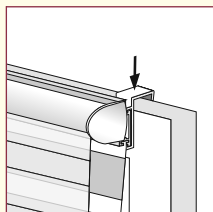
1. Beschwerung  
1 einlegen



2. Klemmträger  
1 aufstecken



3. Sonnenschutz mit  
2 Fenster verbinden



## Klemmfix-Jalousie



Hochwertige Alu-Jalousie mit 2 Klemmträgern  
ohne Bedienschnüre und Wendestab erhältlich in:  
weiß, silber und bronze



## Das ist doch kinderleicht!

Alu-Jalousie mit Einhandbedienung

Diese Jalousie kann komplett ohne Zugchnur in die gewünschte Höhe bewegt werden. Auch das Öffnen und Schließen der Lamellen wird mit Hilfe der Bedienschiene getätigt.

So wird die Optik nicht durch herunterhängende Bedienschnüre getrübt.

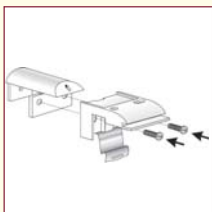


## Montage

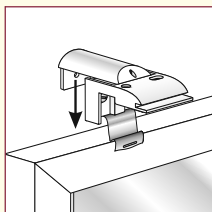
In nur 3 Schritten befestigen

Sie die Klemmfix-Jalousie am Fensterflügel

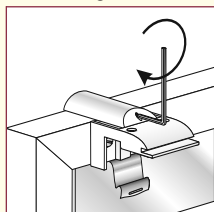
1. Verbinden



2. Aufstecken



3. Befestigen



**1·2·3  
montiert**

Liedeco®

[www.123montiert.de](http://www.123montiert.de)

Liedeco GmbH  
Udersche Straße 11  
37318 Thalwenden

Tel.: 0049 (0) 36083 / 475-0  
Fax: 0049 (0) 36083 / 40111

E-mail: [info@liedeco.de](mailto:info@liedeco.de)  
[www.liedeco.de](http://www.liedeco.de)